

## Modes de vie, talents... vous êtes plutôt Saint-Martin-de-Belleville?

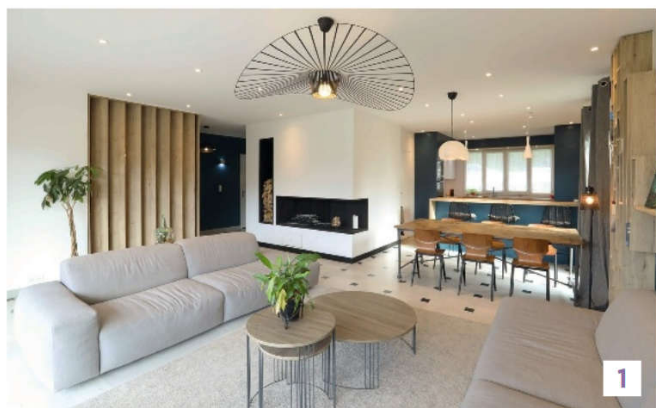
Des designers au sommet



© VIRGINIE BONNEFON

### Bastien Jovelet : “Le bois est un matériau idéal, texturé et chaleureux”

**H**ier, il décorait les plateaux TV des plus célèbres *reality shows* : « Secret Story », « Star Academy », « The Voice »... Aujourd'hui, Bastien Jovelet, diplômé de l'Ensad en 1998, est devenu un architecte d'intérieur courtisé, qui aménage maisons, appartements, hôtels, restaurants un peu partout en France. Une nouvelle carrière commencée à Saint-Martin-de-Belleville. Repérée par le promoteur et maître d'œuvre Promojay, l'agence Nouvel Angle de Bastien Jovelet s'est ainsi investie dans l'agencement de plusieurs beaux et confortables chalets haut de gamme.



© VIRGINIE BONNEFON 2020

- 1. Aérien.** De la maison d'origine - bâtie dans les années 1970 - ne demeure que le splendide sol en carreaux de marbre noirs et blancs. Tout le reste a été réinventé dans un style mi-contemporain mi-artisanal. **Maison à Saint-Leu-la-Forêt (95)**
- 2. Lounging.** Entre pouf alanguiné Arpin, canapé « Togo » signé Michel Ducaroy pour Ligne Roset, et tapis à poils longs, ce salon s'avachit confortablement à la lumière des suspensions « Melt » rougeoyantes de Tom Dixon. **Chalet de la Ferme 1779, à Saint-Martin-de-Belleville (73)**

PAR CATHERINE MALISZEWSKI PHOTOS: DR SAUF MENTION CONTRAIRE.

### ARTEFACT DESIGN

*La sélection de ces suspensions lumineuses ultramodernes - signées Tom Dixon et baptisées « Fade » - ne doit rien hasarder : elle résume à elle seule le style chalet de Bastien Jovelet.*

Vers le haut, le verre chromé futuriste de ces luminaires reflète en miroir la vieille charpente usée par le temps. Vers le bas, le verre devient transparent pour mieux diffuser une chaleureuse lumière. Ainsi disposées dans le chalet de la Ferme 1769, ces lampes affirment une alliance contrastée, entre tradition et modernité.



© LAURENT DEBAS 2019



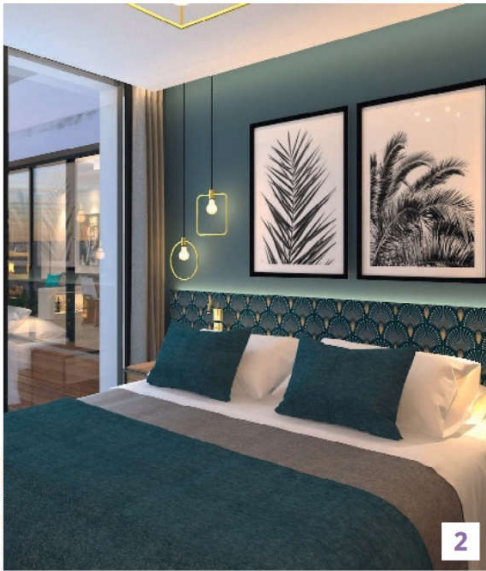
© ERIK NICOLAS 2019 POUR ARPIN





© NOUVEL ANGLE 2020

*“L’emploi du bois confère aux pièces à vivre un supplément d’âme, de texture et de chaleur, qui doit toujours être réactualisé par une esthétique contemporaine pour plaire davantage à l’œil.”*



© NOUVEL ANGLE 2020

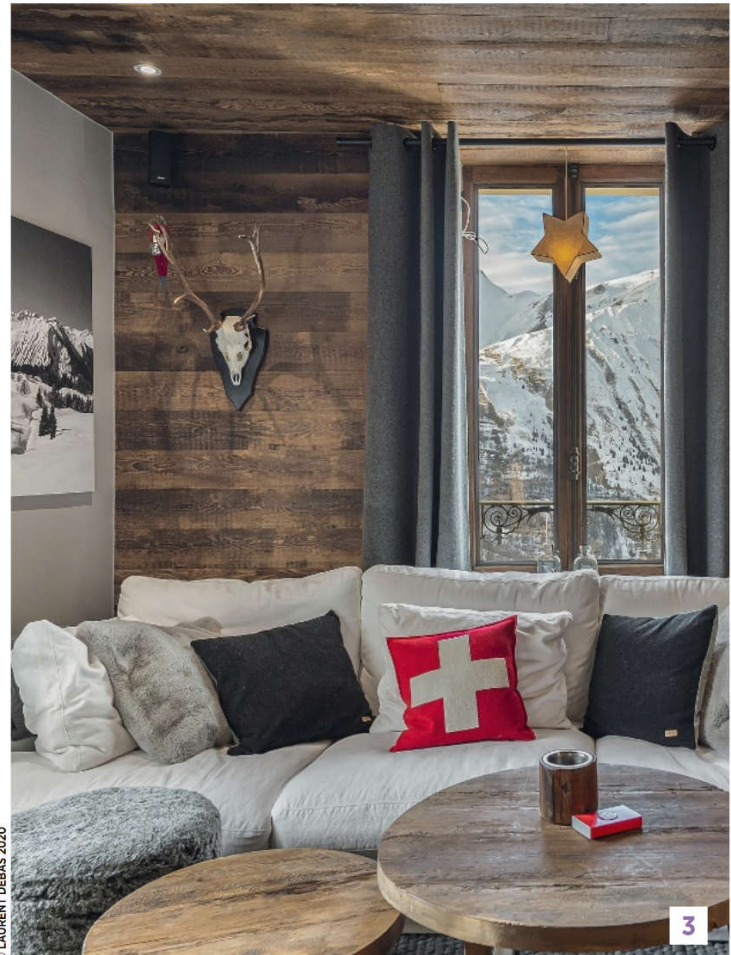
**1. Bain nordique.** Cette cuve en bois de cèdre rouge s’encastre dans le sol d’un espace lambrissé de vieux bois. Un décorum d’autant plus agréable que cette cuve fait office de jacuzzi, ses jets, ses bulles, ses lumières colorées.

**Chalet de la Combe, à Saint-Martin-de-Belleville (73)**

**2. Art déco.** Vert sapin et motifs éventail, velours chic et laiton doré flirtent avec le style des années 1930. Plaid, bois de chêne et marbre sont autant de matières pour accrocher l’œil par des jeux de textures.

**Maison Caluire (69)**

**3. Blanc cocooning.** Dans le salon, le sofa couleur neige accueille des coussins moelleux. Le style montagnard s’affiche sur les murs et le plafond au gré des lambris en vrai-faux vieux bois. **Appartement de L’Épicerie, à Saint-Martin-de-Belleville (73)**



© LAURENT DEBAS 2020